



IMT Atlantique
Bretagne-Pays de la Loire
École Mines-Télécom

“CAMPUS VIVANT”

**COMPRENDRE LE VIVANT,
COHABITER AVEC LE
VIVANT,
AGIR POUR LE VIVANT**

FRÉDÉRIC PALLU
OLIVIER VAN DE VOORDE
V1.2 - 10 OCT 2025

Support produit par Frédéric Pallu, dans le cadre de ses interventions à IMT Atlantique
— CC BY-NC 4.0



Biodiversité terrestre

Vecteurs de maladie

Santé humaine

25

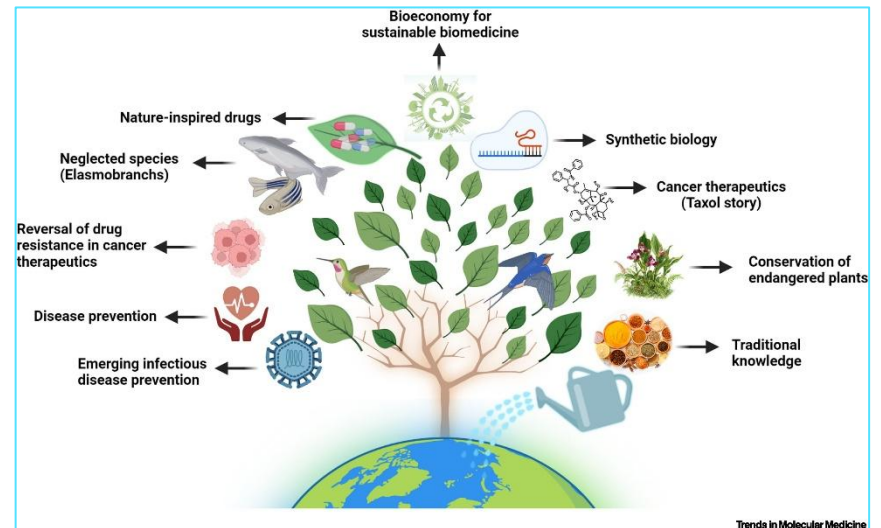
28

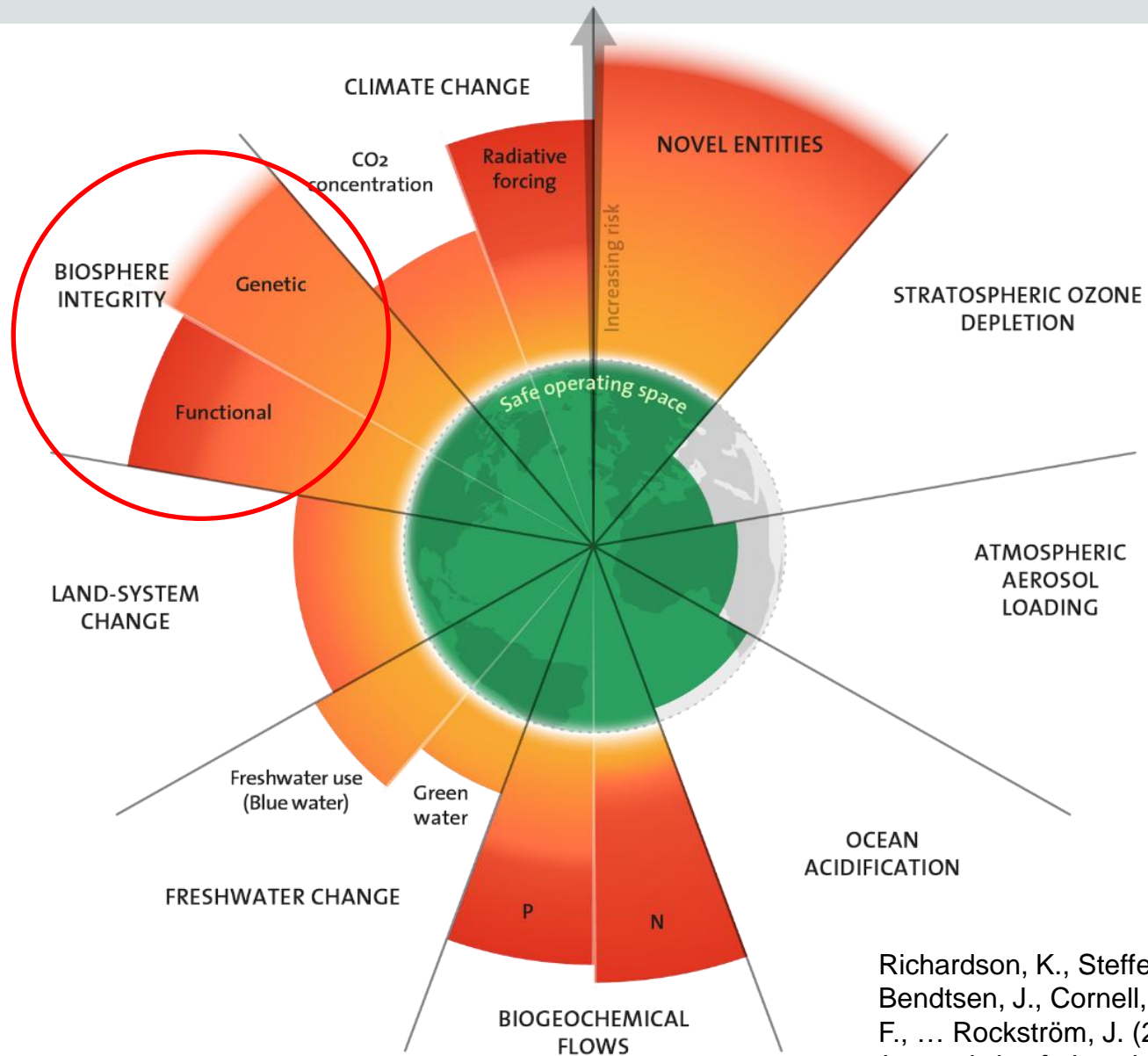
38

FAMILLE DU VIRUS
Coronavirus (CoV)

NOM DU VIRUS
SARS-CoV-2

NOM DE LA MALADIE
COVID-19



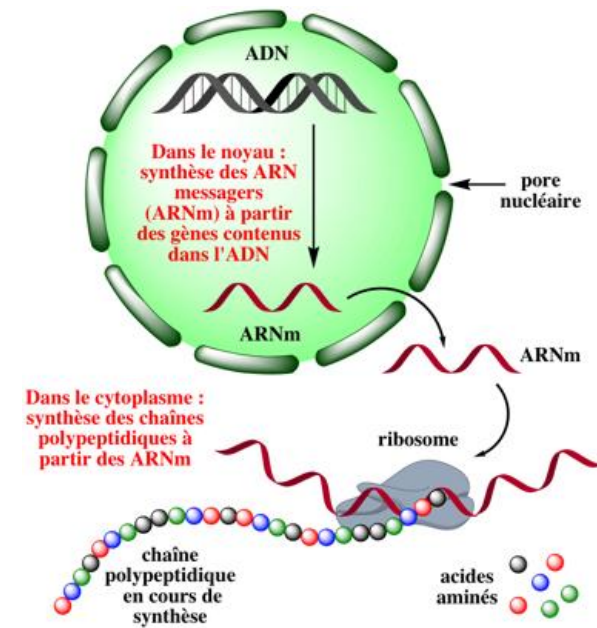
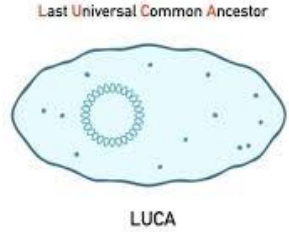
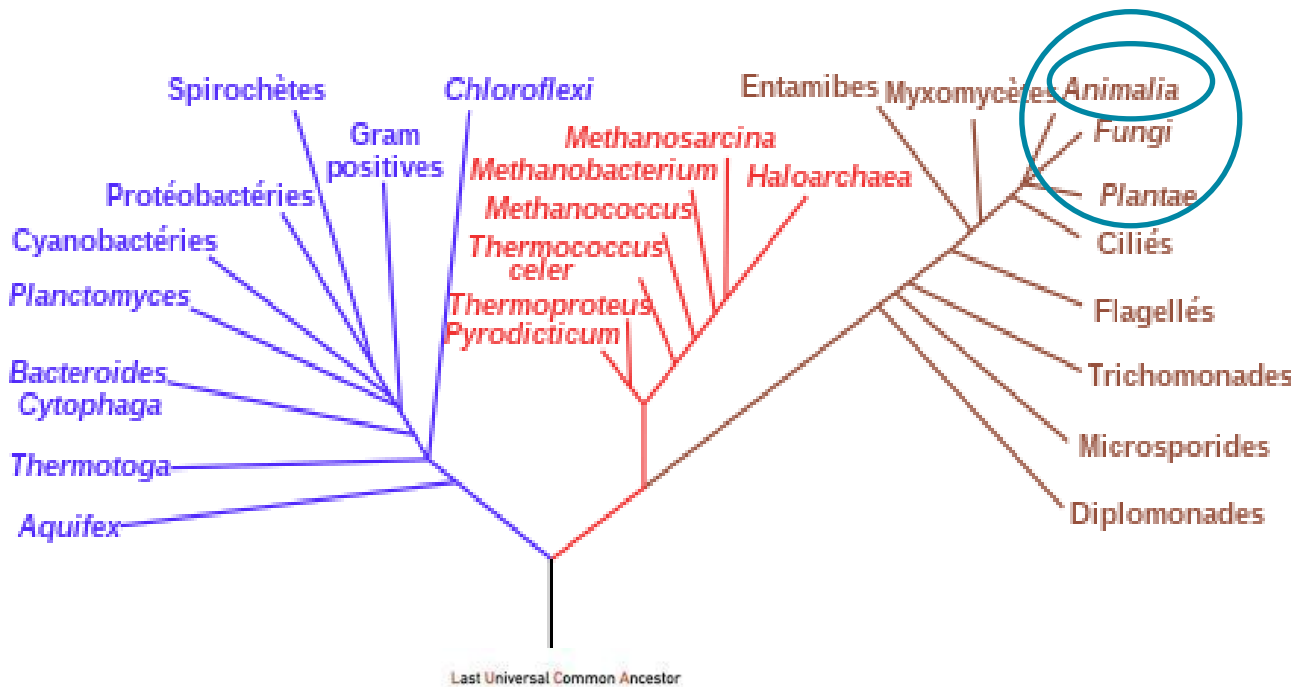


Richardson, K., Steffen, W., Lucht, W., Bendtsen, J., Cornell, S. E., Donges, J. F., ... Rockström, J. (2023). *Earth beyond six of nine planetary boundaries.*

Bactéries

Archées

Eucaryotes



Le Monde

FP F. Pallu

6

Le Monde

FP F. Pallu

Le Monde

FP F. Pallu

Planète Comprendre le réchauffement climatique 9 indicateurs de l'urgence climatique

Le Monde

FP F. Pallu

Planète Comprendre le réchauffement climatique 9 indicateurs de l'urgence climatique

PLANÈTE • CLIMAT

Que signifie ne plus pouvoir limiter le réchauffement climatique à 1,5 °C ?

Certains scientifiques estiment que l'humanité ne pourra désormais plus respecter la borne la plus ambitieuse fixée, en 2015, par l'accord de Paris. Cependant, cet objectif conserve une utilité pour éviter les effets les plus dévastateurs du réchauffement climatique.

Par Audrey Garric

Publié le 24 juillet 2025 à 17h46, modifié le 25 juillet 2025 à 11h42 - Lecture 5 min. - [Read in English](#)

SIXIÈME EXTINCTION DE MASSE : LA DISPARITION DES ESPÈCES A ÉTÉ LARGEMENT SOUS-ESTIMÉE

11 janvier 2022

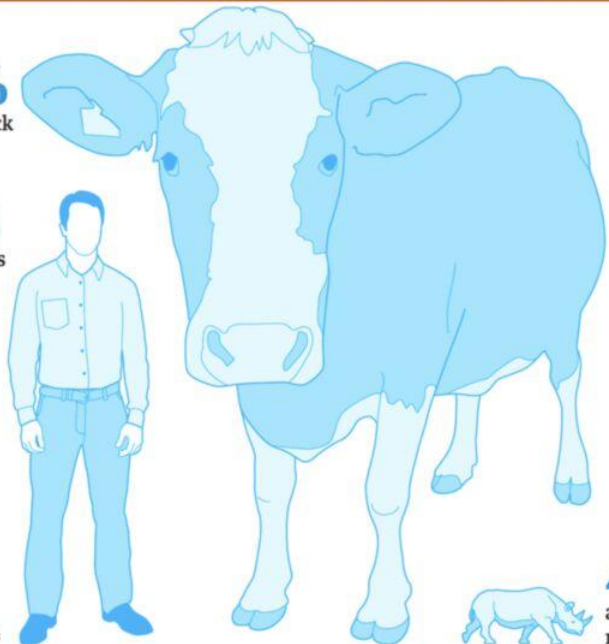
Si l'on comptabilise les invertébrés, 170 à 300 fois plus d'espèces auraient déjà disparu.

Les vertébrés représentent environ 3 % de la biodiversité connue. Ils sont pourtant sur-représentés dans la mesure de la sixième crise d'extinction de masse. En prenant en compte les mollusques terrestres (escargots et limaces), **7,5 à 13 % des espèces animales et végétales auraient disparues dans le monde depuis l'an 1500**, au lieu des 0,04 % estimées jusqu'alors. Appliqué à l'ensemble des êtres

Biomasse des mammifères

60%
are livestock

36%
are humans



4%
are wild
mammals

Guardian graphic



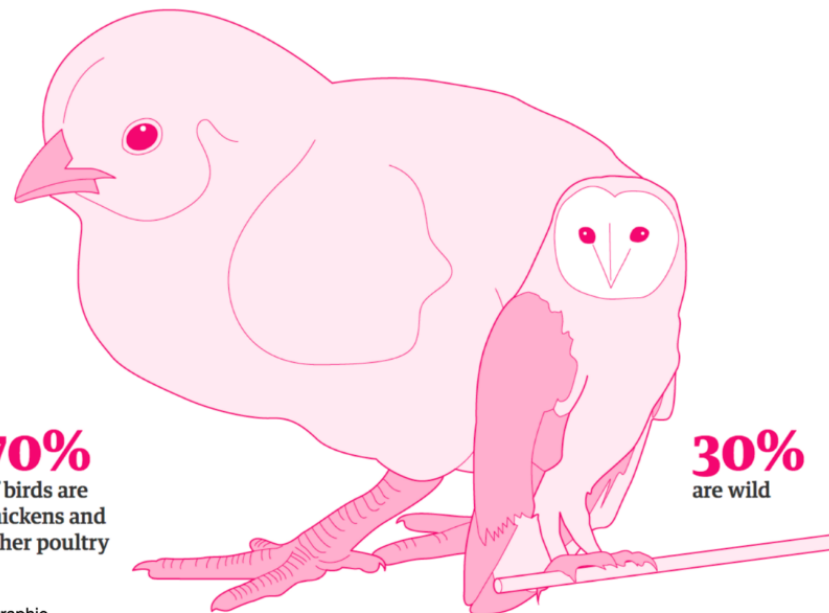
IMT Atlantique
Bretagne-Pays de la Loire
École Mines-Télécom

8

Biomasse des oiseaux

70%
of birds are
chickens and
other poultry

30%
are wild



Guardian graphic

**Nommez
ces marques :**



**Nommez
ces arbres :**



Politique: Biodiversité et Ecosystèmes



IMT Atlantique a mis en place une politique sur la Biodiversité et les écosystèmes. Cette politique recouvre :

- Le plan stratégique pour la protection et le renforcement de la biodiversité
- L'identification et la protection des espèces de la liste nationale de conservation vivant dans les zones affectées par notre institut
- la réduction de l'impact des espèces exotiques sur nos campus.
- Réduire l'empreinte environnementale de l'école
- Régénérer la biodiversité sur nos campus
- Renforcer le poids des technologies plus sobres, robustes et soutenables dans nos formations et activités de recherche



Gretia

Groupe d'Etude
des Invertébrés
Américains

Pré-inventaire des abeilles sauvages sur les campus de Brest et Nantes d'IMT Atlantique



Mars 2022



IMT Atlantique
Bretagne - Pays de la Loire
Ecole Mines-Télécom



Comptage National des Oiseaux des Jardins les 24 et 25 mai 2025

ACTUALITÉ

15 mai 2025

LPO France

Communiqué de presse

Connaissance

Sciences Participatives

Mobilisation citoyenne

Loisirs Nature

Tous les amoureux de la nature sont invités à prendre part à la 13^e édition de la plus importante opération de sciences participatives impliquant le grand public en France.



13



LA SHF

FORMATIONS

NOS ACTIONS

ATLAS EN LIGNE

SUIVIS

RESSOURCES



SOCIÉTÉ HERPÉTOLOGIQUE DE FRANCE | LA SHF > POPREPTILE

POPReptile

Le programme POPReptile : des outils pour la surveillance des populations de reptiles

14

iNaturalist

Rechercher



Explorer

Vos observations

Communauté

Identifier

Plus

Observations



Vipère Aspici



Emplacement

Le monde

2
OBSERVATIONS

1
ESPÈCE

12
IDENTIFICATEURS

Carte

Grille

Liste



Vipère Aspici



Vipère Aspici





15

Naturalist Explorer Vos observations Communauté Identifier Plus

Observations

Lépidoptères (Papillon) Continuer

Le monde **2.427** OBSERVATIONS 343 ESPÈCES 275 IDENTIFICATEURS 1 OBSERVATEUR

Carte Grille Liste

- Piérïde du Chou**
(*Pieris brassicae*)
Qualité Recherche 2 sept. 11
- Azuré Commun**
(*Polyommatus icarus*)
Qualité Recherche 3 sept. 25
- Azuré Commun**
(*Polyommatus icarus*)
Qualité Recherche 2 sept. 25
- Lithosie Quadrille**
(*Lithosia quadra*)
Qualité Recherche 2 sept. 25
- Pyrale Indienne de la Farine**
(*Plutella interpunctella*)
Qualité Recherche 3 sept. 25
- Piérïde de la Rave**
(*Pieris rapae*)
Qualité Recherche 2 août. 25
- Vulcain**
(*Vanessa atalanta*)
Qualité Recherche 3 août. 25
- Robert-Le-Diable**
(*Polygonia c-album*)
Qualité Recherche 4 août. 25



IMT Atlantique

A propos

Membres 11

IMT Atlantique, France
Ecole d'ingénieurs et centre de recherche sur 3 campus : Nantes, Brest et Rennes

IMT Atlantique, France
Technological university and research center on 3 campuses: Nantes, Brest and Rennes

Lire plus >


Votre adhésion

Modifier un projet Journal du projet

[Vue d'ensemble](#)
904 OBSERVATIONS
403 ESPÈCES
388 IDENTIFICATEURS
28 OBSERVATEURS
Statistiques

Observations récentes Afficher tout


CR



Andricus lucidus


2 7 h

CR



Coprin Chevelu
Coprinus comatus


2 4 j



Chrysomèle Violette
Chrysolina haemoptera

1 6 j

CR



Lamier Hybride
Lamium hybridum

2 6 j


[Vue d'ensemble](#)
904 OBSERVATIONS
403 ESPÈCES
388 IDENTIFICATEURS
28 OBSERVATEURS
Statistiques

Statistiques






BIODIVERSITE 20250627 chevreuil mâle

 **biodiv i...**
1 abonné

[Données analytiques](#) [Modifier la vidéo](#)




BIODIVERSITE 20250831 sanglier 2

 **biodiv i...**
1 abonné

[Données analytiques](#) [Modifier la vidéo](#)



BIODIVERSITE 20250925 écureuil 2

 **biodiv i...**
1 abonné

[Données analytiques](#) [Modifier la vidéo](#)



BIODIVERSITE 20240111 Pic épeiche

 **biodiv i...**
1 abonné

[Données analytiques](#) [Modifier la vidéo](#)

[0](#) [0](#) [...](#)

Et vous ?

**Agir localement en faveur de
la biodiversité, ça fonctionne,
avec des résultats rapides et
observables!**

◇ Explorer le vivant autour de vous

Observer et comprendre le vivant : découvrir la biodiversité du campus au travers des inventaires...

◇ Agir pour un campus vivant

Agir et co-créer : participer à la conception du plan de gestion écologique, poser le piège photo et exploiter les photos, co-animer le « Club du vivant »...

◇ Partager et inspirer

Transmettre la nature aux autres : valoriser les espaces verts et leur biodiversité par des expositions , conférence, Fresque de la biodiversité, s'impliquer auprès des scolaires, réaliser des panneaux...

Participer à la définition du « plan de gestion » 2026-2028 des espaces verts du Campus Nantes

Participer aux diags et inventaires : pollinisateurs, oiseaux, amphibiens, papillons, chiroptères, reptiles....

Poser, relever, exploiter le piège photo

Participer et co-animer «un Club du vivant » associant étudiants et personnels

Valoriser le campus (panneaux, étiquettes sur les arbres, information de vive voix sur les espaces verts, articles dans la revue étudiante...)

Organiser un bioblitz sur un des campus de la Chantrerie

Contribuer à l'inventaire naturaliste participatif permanent

Monter des expositions temporaires dans le hall

Organiser des conférences avec l'aide de nos partenaires

Intervenir auprès d'écoliers du primaire

Devenir animateur de la « Fresque de la biodiversité »

Alimenter les mangeoires (oiseaux, écureuils) en hiver.

Déployer les projets biodiversité que vous aurez conçus

- ◇ **la politique de Transformation écologique de l'école**
- ◇ **la politique biodiversité de l'école**
- ◇ **l'inventaire participatif sur les Campus : un smartphone suffit !**
- ◇ **quelques vidéos capturées par le piège photo sur le Campus Nantes**
- ◇ **les rapports d'inventaire sur les pollinisateurs sauvages sur les campus. Des ruches, bonne idée ou non ?**