

Bourdons de Bretagne, Pays-de-la-Loire et Normandie

(GRETIA 2026)

Ce document peut être reproduit et diffusé uniquement à des fins non commerciales. Toutefois, les photographies qu'il contient ne peuvent être utilisées séparément sans l'autorisation préalable de leurs auteurs (Steven Falk et Gilles Mahé).

Les photographies représentent les espèces sous leur forme typique dans la zone d'étude. Cependant les pelages des bourdons sont variables (La plupart des espèces sont notamment plus ou moins sujettes au mélanisme). **Les planches qui suivent ne constituent donc pas une clé de détermination mais viennent en complément de « la clé des bourdons de Bretagne, Pays-de-la-Loire et Normandie » qui seule permet une identification correcte.**

24 espèces vues depuis l'an 2000 commune, peu commune, rare, ou † éteinte.



Nom scientifique	Nom commun	Bretagne	Pays de la Loire	Normandie	Milieus préférés (bourdons-récoltants) ou hôtes principaux (bourdons-coucou)
<i>Bombus barbutellus</i>	Bourdon-coucou de Barbut				<i>Bombus hortorum</i> & <i>Bombus ruderatus</i>
<i>Bombus bohemicus</i>	Bourdon-coucou bohémien	†			<i>Bombus lucorum</i>
<u><i>Bombus campestris</i></u>	Bourdon-coucou des champs				<i>Bombus pascuorum</i> & <i>Bombus humilis</i>
<i>Bombus cryptarum</i>	Bourdon cryptique		†		Lande à Éricacées et myrtilliers
<u><i>Bombus hortorum</i></u>	Bourdon des jardins				Lisière, bocage à prairies fraîches
<u><i>Bombus humilis</i></u>	Bourdon variable				Lande, prairie mésophile
<u><i>Bombus hypnorum</i></u>	Bourdon des arbres				Lisière, haie, bocage
<u><i>Bombus jonellus</i></u>	Bourdon des landes				Lande fraîche
<u><i>Bombus lapidarius</i></u>	Bourdon des pierres				Tous types de milieux
<u><i>Bombus lucorum</i></u>	Bourdon des forêts				Lisière, bocage, bois frais (saulaie)
<u><i>Bombus magnus</i></u>	Bourdon à large collier				Lande
<u><i>Bombus muscorum</i></u>	Bourdon des mousses				Zone humide arrière-littorale, fluviale
<i>Bombus norvegicus</i>	Bourdon-coucou norvégien				<i>Bombus hypnorum</i>
<u><i>Bombus pascuorum</i></u>	Bourdon des champs				Tous types de milieux
<i>Bombus pomorum</i>	Bourdon des vergers		†		Prairie mésophile à Fabacées et Carduées
<u><i>Bombus pratorum</i></u>	Bourdon des prés				Tous types de milieux
<u><i>Bombus ruderarius</i></u>	Bourdon rudéral				Milieu à Lamiacées, Fabacées et Carduées
<u><i>Bombus ruderatus</i></u>	Bourdon des friches				Prairie méso-xérophile, friche thermophile
<u><i>Bombus rupestris</i></u>	Bourdon-coucou des rochers				<i>Bombus lapidarius</i>
<u><i>Bombus sylvarum</i></u>	Bourdon grisé				Milieu à Lamiacées, Fabacées et Carduées
<u><i>Bombus sylvestris</i></u>	Bourdon-coucou sylvestre				<i>Bombus pratorum</i>
<u><i>Bombus terrestris</i></u>	Bourdon terrestre				Tous types de milieux
<u><i>Bombus vestalis</i></u>	Bourdon-coucou vestale				<i>Bombus terrestris</i>
<u><i>Bombus veteranus</i></u>	Bourdon vétéran				Tourbière, marais, prairie humide



Légende des cartes pour la Loire-Atlantique :

- données 2000-2012
- données 2013 à aujourd'hui

Légende des planches photos des pages suivantes :

-  identification possible sur certaines photos
-  capture généralement indispensable
- ⇒ indique un critère important

Bourdons à pelage caractéristique

Bourdon des prés (*Bombus pratorum*)



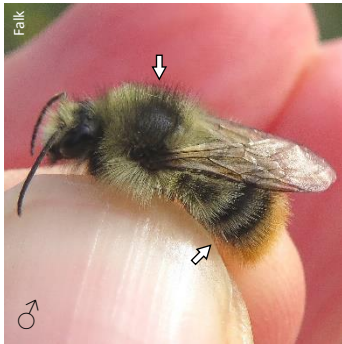
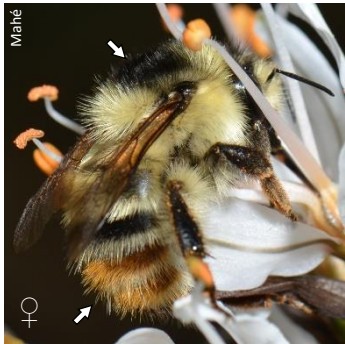
♀ & ♂ Large bande jaune à l'avant du thorax. Abdomen à « cul rouge ». Base de l'abdomen avec une bande jaune parfois réduite ou absente.

Bourdon des arbres (*Bombus hypnorum*)



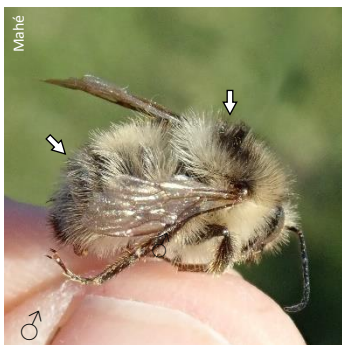
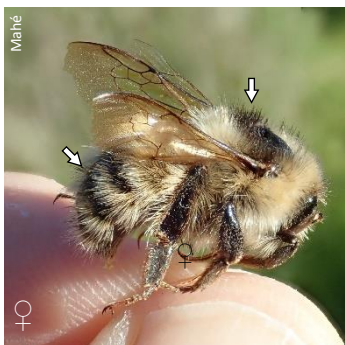
♀ & ♂ Thorax à poils bruns mêlés de plus ou moins de poils noirs. Abdomen à « cul blanc ».

Bourdon grisé (*Bombus sylvarum*)



♀ & ♂ Thorax à poils gris avec une bande de poils noirs entre les ailes. Abdomen à « cul roux » rayé de bandes grises caractéristiques.

Bourdon vétéran (*Bombus veteranus*)



♀ & ♂ Thorax à poils gris-beige avec une bande de poils noirs entre les ailes. Pelage de l'abdomen gris-beige avec des rangées de poils noirs à la base des tergites 3, 4 et 5.

Bourdons noirs à « cul rouge »

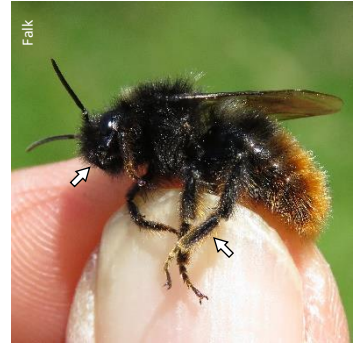
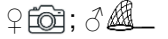


Bourdon des pierres (*Bombus lapidarius*)



♀ Ailes peu enfumées. Tibia postérieur glabre au centre bordé de longs cils noirs. ♂ Face avec un rectangle de poils clairs caractéristique. Basitarse postérieur avec des poils très longs à l'arrière.

Bourdon-coucou des rochers (*Bombus rupestris*)



♀ Ailes très enfumées. Tibia postérieur entièrement couvert de courts poils noirs. ♂ Face à poils noirs. Basitarse postérieur avec des poils très longs à l'arrière.

Bourdon rudéral (*Bombus ruderarius*)



♀ Tibia postérieur glabre au centre bordé de longs cils roux. ♂ Face à poils noirs mêlés de courts poils clairs. Basitarse postérieur avec des poils courts à l'arrière.

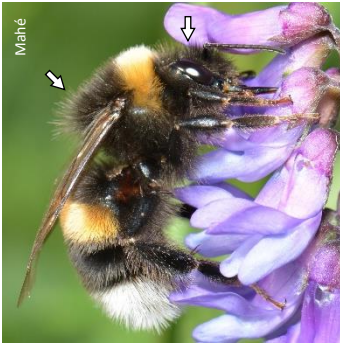
Bourdon des vergers (*Bombus pomorum*)



♀ Tibia postérieur glabre au centre bordé de longs cils principalement noirs. Poils rouges sur l'abdomen dès le tergite 3. ♂ Face postérieure avec des poils courts à l'arrière. Poils rouges sur l'abdomen dès les tergites 2 et 3.

Bourdons à « cul blanc », thorax à 1 bande jaune

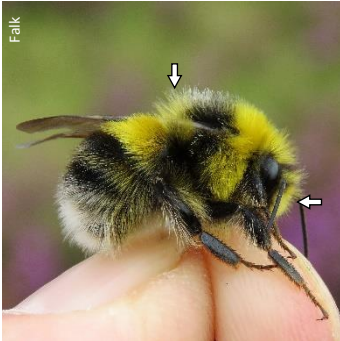
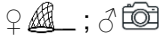
Bourdon terrestre (*Bombus terrestris*)



♀ Collier souvent « jaune d'œuf » parfois de largeur réduite ou avec de nombreux poils noirs en mélange.

♂ Face, sommet de la tête et arrière du thorax à poils principalement noirs.

Bourdon des forêts (*Bombus lucorum*)



♀ Collier souvent « jaune citron » toujours large ne descendant pas sur les côtés.

♂ Face à poils clairs. Poils noirs du thorax à pointes grisâtres.

Bourdon à large collier (*Bombus magnus*)



♀ Collier large descendant nettement sur les côtés sous l'insertion des ailes.

♂ Face à poils clairs mêlés de poils noirs. Thorax à poils noirs au centre et clairs à l'arrière.

Bourdon cryptique (*Bombus cryptarum*)



♀ Côtés du collier avec une virgule de poils noirs dessinant une forme d'hameçon jaune.

♂ Face et arrière du thorax à poils principalement noirs. Sommet de la tête avec de nombreux poils clairs.

Bourdons-coucou, thorax à 1 bande jaune

Bourdon-coucou vestale (*Bombus vestalis*)



♀ Collier souvent « jaune d'œuf ». Abdomen à « cul blanc-jaunâtre » avec à la base une tache de poils jaunes se distinguant nettement.

♂ Abdomen à « cul blanc ». Arrière du basitarse postérieur avec des poils courts.

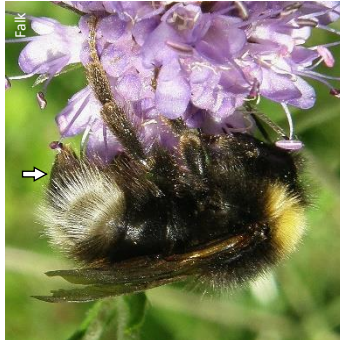
Bourdon-coucou bohémien (*Bombus bohemicus*)



♀ Collier souvent « jaune paille ». Abdomen à « cul blanc-jaunâtre » sans tache de poils jaunes se distinguant nettement à la base.

♂ Abdomen à « cul blanc ». Arrière du basitarse postérieur avec des poils longs.

Bourdon-coucou sylvestre (*Bombus sylvestris*)



♀ Extrémité de l'abdomen fortement recourbée et couverte de poils noirs sur le tergite 5.

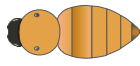
♂ Extrémité de l'abdomen à poils noirs sur le tergite 5.

Bourdon-coucou norvégien (*Bombus norvegicus*)



♀ & ♂ visuellement semblables à *Bombus sylvestris*, mais généralement plus grands. Se reporter à la clé des bourdons de Bretagne, Pays-de-la-Loire et Normandie pour séparer ces espèces.

Bourdons fauves



Bourdon des champs (*Bombus pascuorum*)

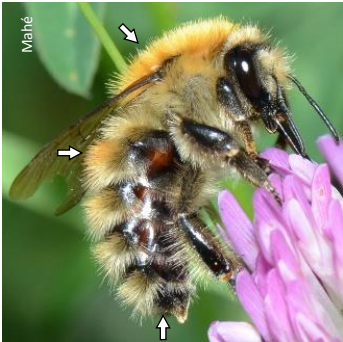


♀ Poils de longueur très irrégulière. Abdomen avec souvent plus ou moins de poils noirs en mélange.



♂ Pelage comme les femelles. Articles des antennes très bombés dessous.

Bourdon variable (*Bombus humilis*)



♀ Pelage assez régulier. Tergite 2 distinctement plus foncé vu de profil. Abdomen sans poils noirs sauf sur le dernier tergite où ils dominent.



♂ Pelage comme les femelles. Articles des antennes peu bombés dessous.

Bourdon des mousses (*Bombus muscorum*)



♀ Pelage ras très régulier. Abdomen sans poils noirs sauf sur le dernier tergite où ils dominent.



♂ Pelage comme les femelles. Articles des antennes peu bombés dessous.

Bourdons à « cul blanc », thorax à 2 bandes jaunes



Bourdon des jardins (*Bombus hortorum*)



♀ Face allongée. Poils des tibias postérieurs en grande partie noirs. Bande jaune de l'abdomen large avec peu de poils noirs au centre.



♂ Face à poils noirs. Cils de la barbe des mandibules en grande partie noirs. Haut des tibias postérieurs avec de longs cils à l'arrière.

Bourdon des friches (*Bombus ruderatus*)



♀ Face allongée. Poils des tibias postérieurs en grande partie noirs. Bande jaune de l'abdomen étroite avec des poils noirs au centre.



♂ Face à poils noirs. Cils de la barbe des mandibules roux. Haut des tibias postérieurs avec des cils courts à l'arrière.

Bourdon des landes (*Bombus jonellus*)



♀ Face courte. Cils des tibias postérieurs clairs.



♂ Face avec de nombreux poils jaunes.

Bourdons-coucou, thorax à 2 bandes claires



Bourdon-coucou des champs (*Bombus campestris*)



♀ Extrémité de l'abdomen avec des poils jaunes sur les côtés.



♂ Abdomen à pilosité en grande partie jaune-beige.

Bourdon-coucou de Barbut (*Bombus barbutellus*)



♀ & ♂ à « cul blanc ». Face courte à poils noirs. Tibias postérieurs densément couverts de poils noirs au centre.

